

Multi Slow Blow Fuse

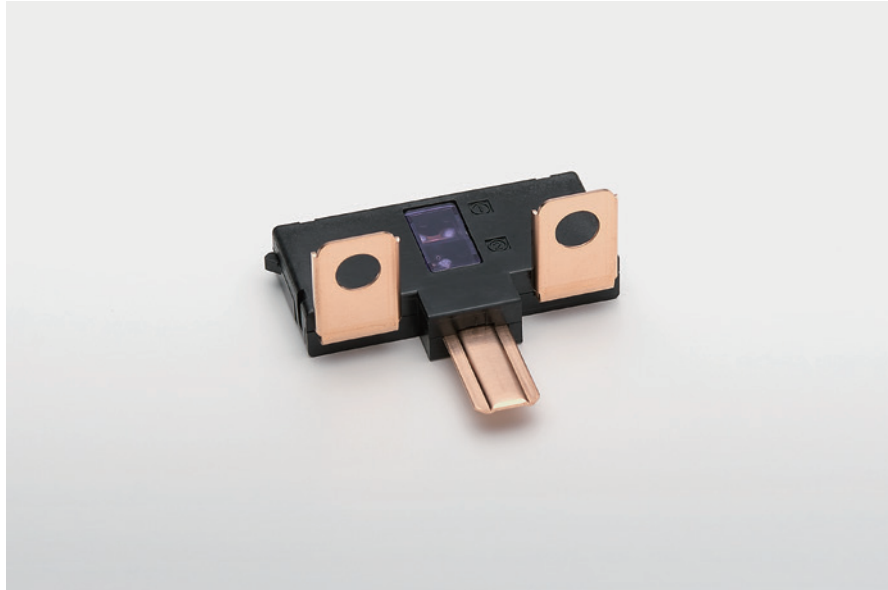
RoHS

ELV



MUSB-A

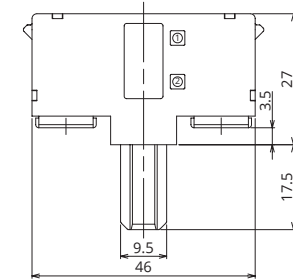
2回路用



一般仕様

额定电压	DC32V 以下
安全开断能力	1000A
使用温度	-40°C~100°C
规格	—
生产地点	日本
镀层	—
收容数	300个

图纸



产品线

	生产型号	FUSE 1	FUSE 2
1	3580	100A	70A
2	3581	120A	70A
3	3582	100A	40A
4	3583	120A	40A
5	3584	100A	60A
6	3585	80A	50A
7	3589	80A	70A
8	3579	100A	30A
9	3621	60A	50A
10	3622	120A	60A