

EVFC (φ20)

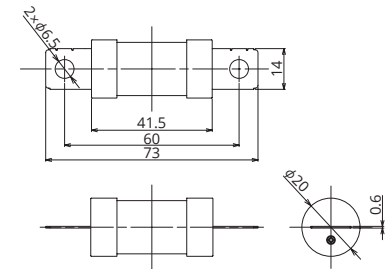
耐久性优异的汽车用高压保险丝。



一般仕様

额定电压	DC500V 以下
安全开断能力	10000A
使用温度	-40°C~125°C
规格	—
生产地点	日本
镀层	镀镍
收容数	140个
插入力	—
拔出力	—
建议扭力	9N±1

图纸



产品线

额定电压 (A)	生产型号	螺栓尺寸	直径	电阻值	电压降 ^{※1}
60	2794	M6	φ20	1.30 mΩ	120 mV

※1 电压降: 使用额定电流50%通电时。
*若有所列产品明细以外的需求, 请另行咨询。

熔断特性

试验电流 (A)	熔断时间	
	最小	最大
定格電流の110%	4时间以上	—
定格電流の135%	150秒	3600秒
定格電流の150%	20秒	1000秒
定格電流の200%	8秒	150秒
定格電流の300%	1秒	15秒
定格電流の500%	0.05秒	1秒

*保险丝的特性按使用情况会发生变化。

熔断特性曲线

